

Návod na nastavení přijímače a ovladače

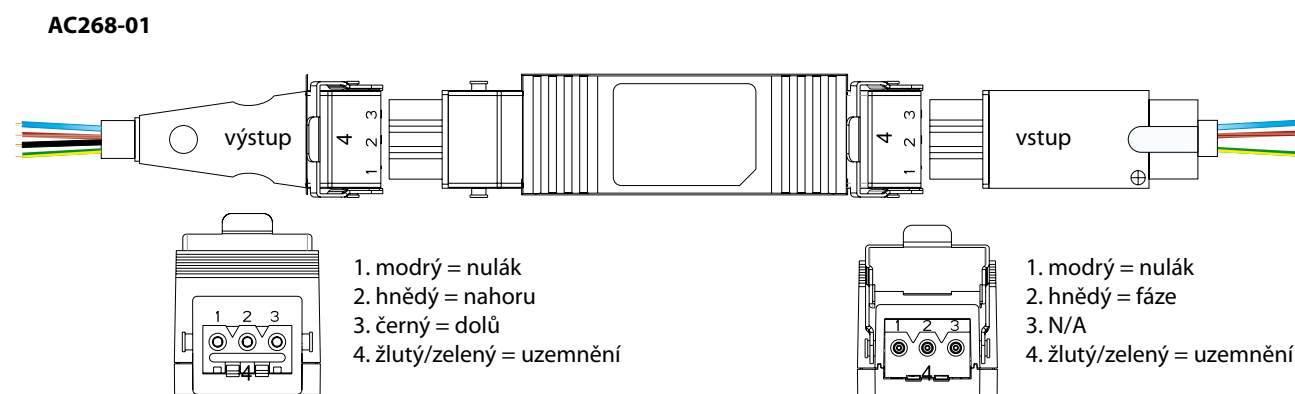
Funkce:

- připojení k mechanickým motorům
- RF ovládání
- možnost nastavení oblíbené mezní polohy
- nastavitelné naklápění
- snadná instalace pomocí Hirschmann konektorů

Parametry:

Označení	Napětí	Příkon	Frekvence	Dosah	Stupeň krytí
AC268-01	100-240VAC 50/60 HZ	< 300W	433.92MHz +75KHz	< 80m	IP54

Diagram:



Instalace:

1. Programování

Pokud do 10 s nedojde k činnosti, motor automaticky opustí programovací režim.



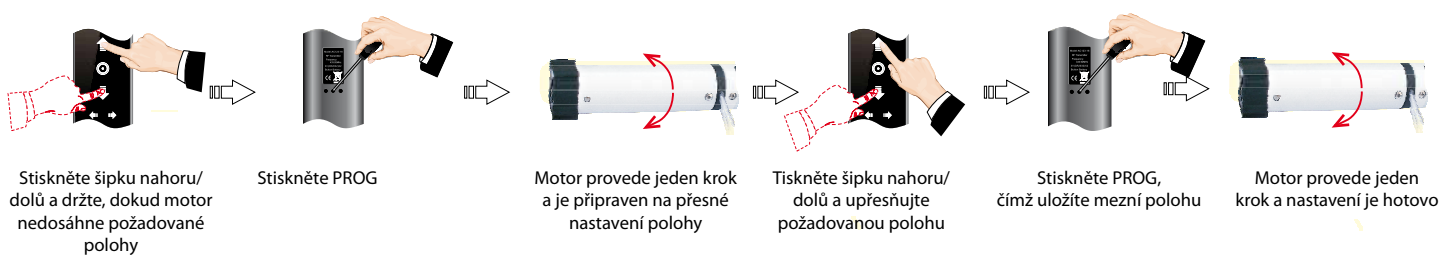
2. Změna směru

Poznámka: Změňte směr otáčení motoru, pokud se motor otáčí opačně.

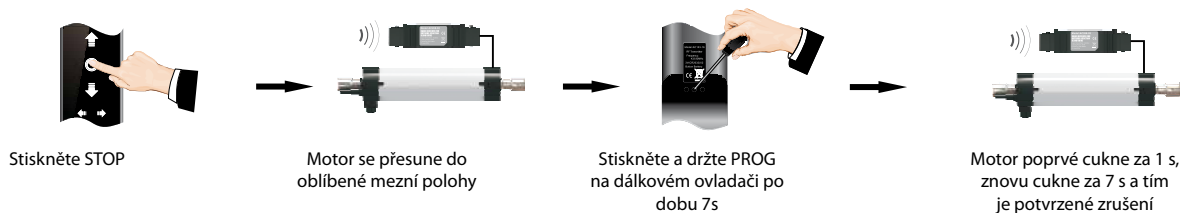


3. Přesné nastavení oblíbené mezní polohy

Pokud do 30 s nedojde k činnosti, motor automaticky opustí programovací režim.



4. Zrušení oblíbené mezní polohy



5. Změna krokového chodu na nepřetržitý chod

Poznámka: Krokový chod je nastaven jako základní, změnu lze provést dle potřeby; pokud není dokončeno nastavení horní a dolní mezní polohy nebo pokud je motor v módu přesného nastavování, bude nastaven pouze krokový chod.



6. Přidání nového vysílače



7. Smazání paměti jednoho kanálu



8. Smazání všech pamětí

