



Labona[®]

Podomítková venkovní žaluzie v PurBoxu

Návod na montáž prefabrikovaného ostění

Prefabrikované ostění

- Usnadňuje a urychluje montáž podomítkových pouzder a zároveň vytváří izolaci ostění.
- Je určen především k plošnému lepení na zdivo nebo KZS.
- Prefabrikované ostění je určeno pro montáž s purenitovým i plechovým boxem.
- Je vyroben ze stabilizované tepelně izolační desky z pěnového polystyrenu s vysokými požadavky na zatížení tlakem. Do desky je vsazeno klasické pouzdro pro exteriérové žaluzie 25 x 23 mm.
- Ø Součinitel tepelné vodivosti 0,034 W/mK
- Ø Maximální výška v jednom kuse je 2400 mm
- Ø Maximální šířka 600 mm



Potřebujete poradit? Zavolejte nám!

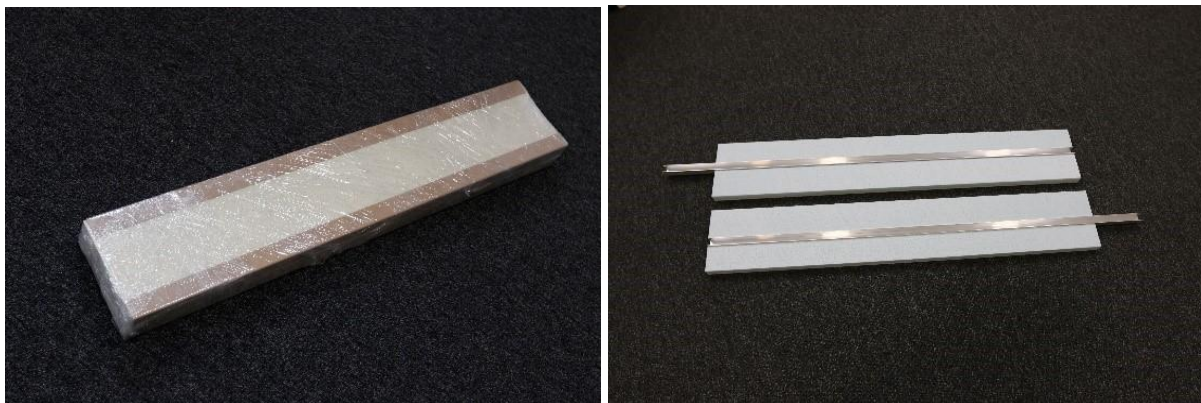
Tel.: (+420) 608 354 888

www.labona.cz

labona

Montáž systémového ostění:

1. Ostění je dodáno zabalené ve smršťovací folii. Rozbalíme ho a připravíme na montáž.



2. Před montáží ostění upravíme KZS tak aby končil s vnější hranou purenitového boxu. Čím rovnější bude podklad tím lépe se bude ostění lepit a rovnat do finální podoby.



Potřebujete poradit? Zavolejte nám!

Tel.: (+420) 608 354 888

www.labona.cz

labona

- 3.** Ostění montujeme buď na pěnu (rychletuhnoucí nízkoexpanzní pěna), nebo na flexi fasádní lepidlo. Montáž na flexi lepidlo provádějte na hřeben 4 x 4 mm. V případě montáže na pěnu naneste pěnu na ostění ve formě rámečku. Je třeba dbát na to aby ostění zůstalo vertikálně v rovině (ověření provedeme buď vodováhou, nebo odměřením stejné plochy zůstávajícího viditelného okenního rámu).



- 4.** Ostění je dobré zajistit v horní části vrutem, který našroubujeme přes pouzdro vodící lišty do bočnice boxu. (pouzdro je třeba předvrtat)



Potřebujete poradit? Zavolejte nám!

Tel.: (+420) 608 354 888

www.labona.cz

labona