



Labona®

Podomítková
venkovní žaluzie
v PurBoxu

Návod na montáž

Venkovní žaluzie s PurBoxem

Postup montáže:

Stavební připravenost vhodná pro montáž purenitových podomítkových boxů:

- Okna osazená v líci zdiva.
- Předsazená montáž oken.
- V případě, že na domě nebude použit kontaktní zateplovací systém, je třeba v průběhu hrubé stavby vytvořit vhodnou kapsu v prostoru okenního překladu. Konkrétní řešení můžeme doporučit na základě dodání projektové dokumentace.



Nářadí potřebné k montáži

- Svinovací metr,
- vodováha,
- tužka,
- kladívko,
- vrtačka elektrická a vrtáky dle podkladního materiálu,
- akumulátorová vrtačka,
- magnetický nástavec,
- bity PZ2, PH2, magnetický nástavec na šestihrannou hlavu 8 a 10,
- hmoždinky průměr 10, vrut 5x60 mm,
- vrut do purenitu 4 x 15 mm,
- vrut do zakládací lišty 3 x 15 mm.

Potřebujete poradit? Zavolejte nám!

Tel.: (+420) 608 354 888

www.labona.cz

labona

Standardní montáž

System je připraven tak, že základacím profilem (a izolací v něm vloženou) kryjeme 30 mm okenního rámu z horní strany. Izolačním ostěním kryjeme také 30 mm z obou stran. Na izolační ostění přibude stěrka, armování a čistá omítka dle zvoleného systému.

Postup montáže

- 1.** Příprava: Purenitové podomítkové boxy a izolační ostění jsou vám dodány zabalené ve smršťovací folii. Jsou označeny číslem pozice dle vaší objednávky. Montážní konzole a ostatní montážní komponenty jsou v kartonovém balíčku. Po vybalení zkontrolujte rozměry a ze zadní strany boxu sejměte základací profil a připravte si jej na montáž.
- 2.** Montáž základacího profilu: Profil přiložte na okenní rám tak, aby delší strana (30 mm) u profilu kopírovala horní vnější hranu okenního rámu. Z každé strany by měl základací profil mít prostor 15 mm. V této poloze základací profil přišroubujte do okenního rámu.



Potřebujete poradit? Zavolejte nám!

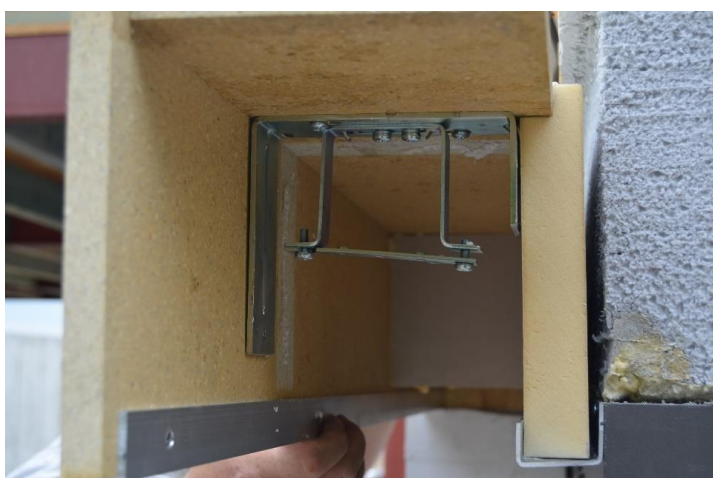
Tel.: (+420) 608 354 888

www.labona.cz

labona



- 3.** Purenitový box posadíme na základací lištu a pomocí vodováhy ho vyrovnáme tak, aby byl ve svislé rovině.

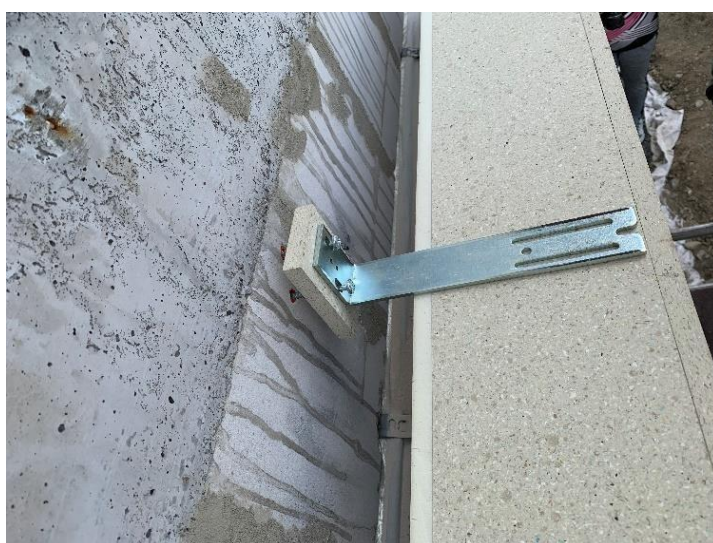


Potřebujete poradit? Zavolejte nám!
Tel.: (+420) 608 354 888

www.labona.cz



4. Box ukotvíme pomocí montážních konzol.
- Nejdříve ukotvíme konzoli do zdiva pomocí hmoždinky a vrutu.



Potřebujete poradit? Zavolejte nám!
Tel.: (+420) 608 354 888

www.labona.cz



Potřebujete poradit? Zavolejte nám!
Tel.: (+420) 608 354 888

www.labona.cz

labona



- Box dorovnáme tak, aby byl vertikálně v rovině.
- Poté ukotvíme konzoli pomocí vrtů do boxu.

Potřebujete poradit? Zavolejte nám!

Tel.: (+420) 608 354 888

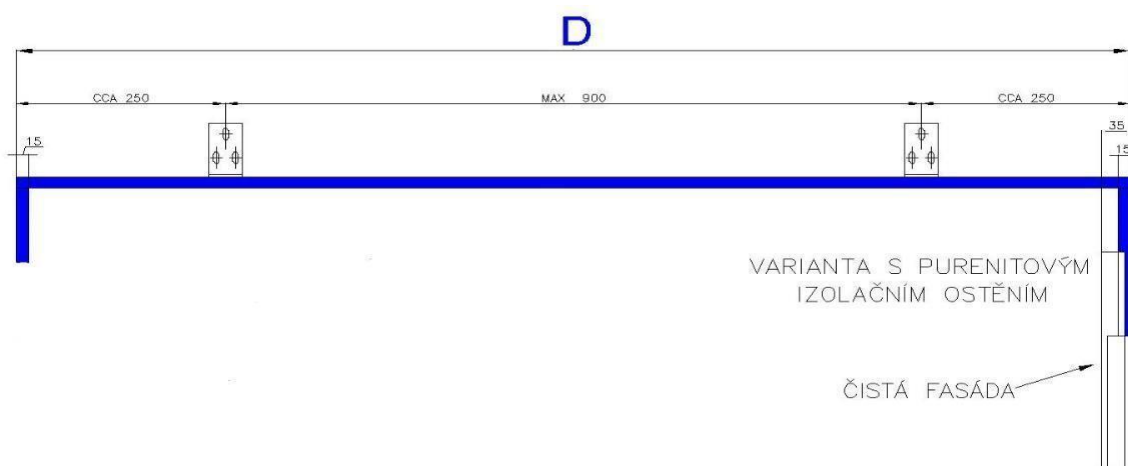
www.labona.cz

labona

- Pod patu konzole doporučujeme umístit purenitovou podložku pro přerušení tepelného mostu.



- Konzole rozmísťujeme vždy 250 mm od každého kraje, další přiložené rozmístíme rovnoměrně 500 - 600 mm od sebe.



Potřebujete poradit? Zavolejte nám!

Tel.: (+420) 608 354 888

www.labona.cz

labona

5. Pomocí vodováhy zkontrolujeme rovinnost boxu.



6. Posledním krokem montáže je protažení napájecího kabelu žaluzie do prostoru boxu.
- Vrtákem do dřeva nebo železa o průměru 10 mm vyvrtáme otvor na straně, kde budeme mít elektrokabel. Tímto otvorem kabel protáhneme do vnitřního prostoru boxu.



Doporučení: Purenit je třeba před aplikací fasády ošetřit penetrací!!!

Potřebujete poradit? Zavolejte nám!

Tel.: (+420) 608 354 888

www.labona.cz

labona

Z boxu nevyndávejte během montáže vnitřní výztuhy! Odstranit je můžete až po zapravení boxu do fasády při montáži exteriérových žaluzií.



Potřebujete poradit? Zavolejte nám!

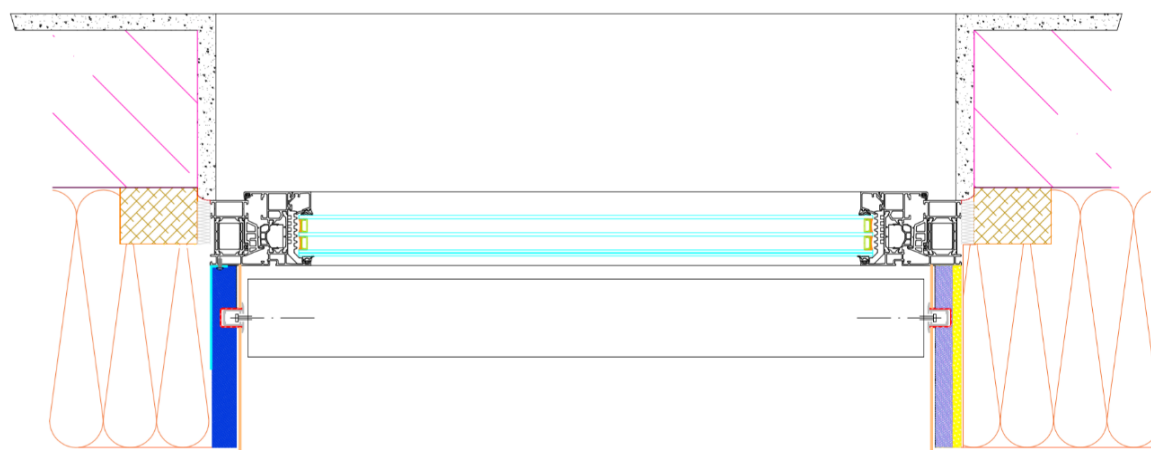
Tel.: (+420) 608 354 888

www.labona.cz

labona

Montáž prefabrikovaného ostění

- Usnadňuje a urychluje montáž podomítkových pouzder a zároveň vytváří izolaci ostění.
- Je určen především k plošnému lepení na zdivo nebo KZS.
- Prefabrikované ostění je určeno pro montáž s purenitovým i plechovým boxem.
- Je vyroben ze stabilizované tepelně izolační desky z pěnového polystyrenu s vysokými požadavky na zatížení tlakem. Do desky je vsazeno klasické pouzdro pro exteriérové žaluzie 25 x 23 mm.
- Ø Součinitel tepelné vodivosti 0,034 W/mK
- Ø Maximální výška v jednom kuse je 2400 mm
- Ø Maximální šířka 600 mm



Potřebujete poradit? Zavolejte nám!

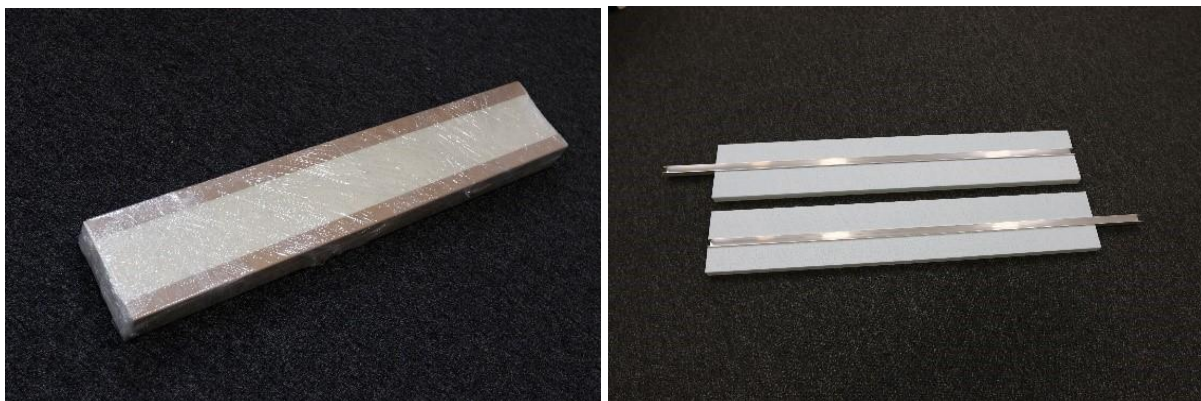
Tel.: (+420) 608 354 888

www.labona.cz

labona

Montáž systémového ostění:

1. Ostění je dodáno zabalené ve smršťovací folii. Rozbalíme ho a připravíme na montáž.



2. Před montáží ostění upravíme KZS tak, aby končil s vnější hranou purenitového boxu. Čím rovnější bude podklad, tím lépe se bude ostění lepit a rovnat do finální podoby.



Potřebujete poradit? Zavolejte nám!

Tel.: (+420) 608 354 888

www.labona.cz

labona

- 3.** Ostění montujeme buď na pěnu (rychletuhnoucí nízkoexpanzní pěna), nebo na flexi fasádní lepidlo. Montáž na flexi lepidlo provádějte na hřeben 4 x 4 mm. V případě montáže na pěnu naneste pěnu na ostění ve formě rámečku. Je třeba dbát na to, aby ostění zůstalo vertikálně v rovině (ověření provedeme buď vodováhou, nebo odměřením stejné plochy zůstávajícího viditelného okenního rámu).



- 4.** Ostění je dobré zajistit v horní části vrutem, který našroubujeme přes pouzdro vodící lišty do bočnice boxu (pouzdro je třeba předvrtat).



Potřebujete poradit? Zavolejte nám!

Tel.: (+420) 608 354 888

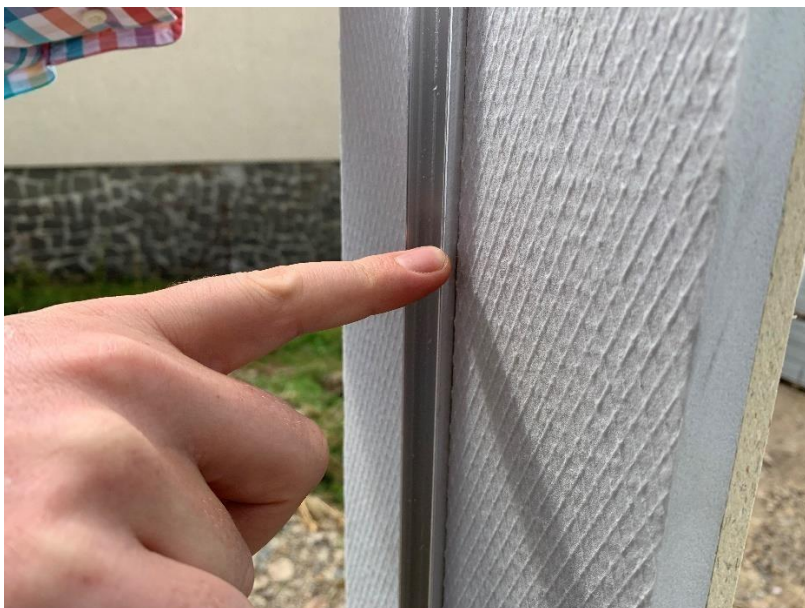
www.labona.cz

labona

Pro to, aby bylo možné namontovat objednané žaluzie do vašich boxů je třeba dodržet 3 důležitá pravidla. Proto věnujte při realizaci fasády těmto bodům zvýšenou pozornost.

Pravidla pro purenitové ostění:

1. Stěrka a čistá fasáda nesmí překročit hranu pouzdra vodící lišty.



2. Ostění musí být namontováno svisle.



Potřebujete poradit? Zavolejte nám!

Tel.: (+420) 608 354 888

www.labona.cz

labona

3. Rozměr mezi ostěním u rámu okna musí odpovídat rozměru mezi ostěním na vnější straně ostění (ostění se nesmí otevírat nebo zavírat). Tuto kontrolu proveďte po montáži ale také při realizaci kontaktního zateplení! Měření provádějte alespoň ve dvou bodech.



V případě, že nedodržíte tyto body, nemůžeme garantovat rozměry žaluzií.

Potřebujete poradit? Zavolejte nám!

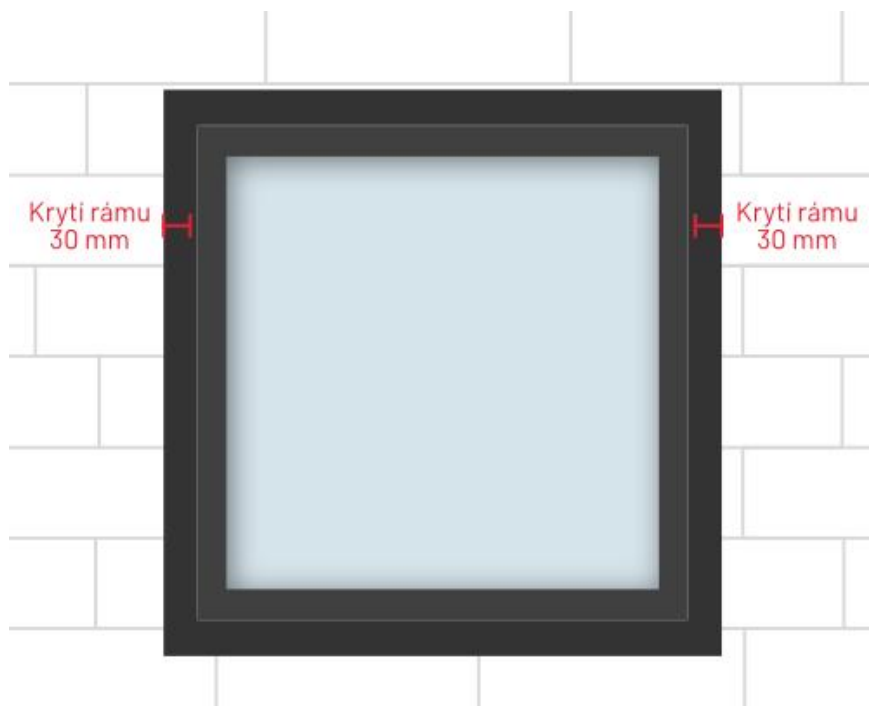
Tel.: (+420) 608 354 888

www.labona.cz

labona

Pravidla pro přiznané vodící lišty:

1. Krytí rámu okna musí být z každé strany 30 mm.



2. Špaleta se nesmí rozcházet ani scházet – rozměr na vrcholu vodící lišty i u okna musí být v toleranci 3 mm.



3. Vyměřený rozměr mezi špaletami v horní a spodní části musí být stejný.

Potřebujete poradit? Zavolejte nám!

Tel.: (+420) 608 354 888

www.labona.cz

labona



Montáž žaluzie do PurBoxu:

Potřebujete poradit? Zavolejte nám!

Tel.: (+420) 608 354 888

www.labona.cz

1. Rozvrhnout umístění držáků žaluzie tak, aby nezasahovaly do tex. pásků (minimální vzdálenost od ložiska 100 mm). Namontovat držáky žaluzie. Montáž se provádí vruty do purenitu 4x 15 mm.



2. Žaluzii zasunout do objímek v držácích a zajistit.
3. Zapojit elektromotor dle typu a přiloženého návodu.

MOTOR NA VYPÍNAČ

Motor je třeba zapojit pod proud z venkovní strany. Navíc se v interiéru chystá příprava na vypínač. Motor bude vždy uprostřed žaluzie s délkou kabelu, která je standardně 0,5 m. Jedná se o tzv. „jednoduchý“ motor, který se ovládá pomocí vypínače na stěně. Díky tomuto vypínači lze žaluzie vytahovat, stahovat a naklápět.

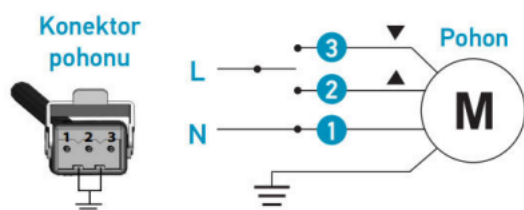
Schéma zapojení motoru na vypínač:

Potřebujete poradit? Zavolejte nám!

Tel.: (+420) 608 354 888

www.labona.cz

labona

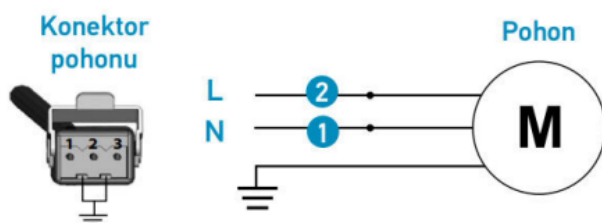


Fázový vodič (L)	3	Pohyb dolů	Hnědá
	2	Pohyb nahoru	Černá
Nulový vodič (N)	1		Modrá
Ochranný vodič (⚡)			Zelenožlutá

MOTOR IO NA DÁLKOVÝ OVLADAČ

Jedná se o tzv. „chytrý“ motor, který obsahuje integrovaný přijímač. Není třeba chystat elektropřípravu pro vypínač na zeď. Motor stačí zapojit pod proud z venkovní strany. Venkovní žaluzie se ovládá pomocí dálkového ovladače. Motor bude vždy uprostřed žaluzie s délkou kabelu, která je standardně 0,5 m. K tomuto motoru je možné připojit řídicí jednotky vhodné pro ovládání pomocí mobilní aplikace (Connexoon nebo TaHoma), případně větrné čidlo.

Schéma zapojení motoru io na dálkový ovladač:



Fázový vodič (L)	2	Černá
Nulový vodič (N)	1	Modrá
Ochranný vodič (⚡)		Zelenožlutá

4. Namontovat vodící lišty. Vodící lišta do podomítkového pouzdra je dělená. Kratší část patří nahoru. Žaluzii si spustíme cca 20 cm pod hranu boxu. Vodítka lamel nasuneme do lišty, lištu posuneme směrem vzhůru a osadíme do pouzdra. Poté ukotvíme vodící lištu do pouzdra vhodnými vruty se zápusťnou hlavou.

5. Provedeme kontrolu chodu žaluzie, případně upravíme koncové polohy (viz. Manuál k motoru žaluzie).

Podmínky instalace:

Potřebujete poradit? Zavolejte nám!

Tel.: (+420) 608 354 888

www.labona.cz

labona

- Purenitové boxy a ostění vyrábíme s tolerancí +/- 3 mm.
- Celý systém purenitových boxů je nutné zapravit do zateplení maximálně do 30 dní od jejich montáže.
- Polystyrenové rozpěrky v boxu je nutné ponechat uvnitř boxu až do úplného zapravení do fasády. Vyndávají se teprve při montáži exteriérových žaluzií.
- Před zapravením boxů do fasády je nutné přední stranu boxu natřít penetrací pro nesavé povrchy, nebo ji opatřit kontaktním můstkem.
- Vlastnosti systému purenitových boxů deklarují technické listy k materiálu purenit a PIR, které si můžete stáhnout na stránkách www.puren.cz.
- Při porušení výše uvedených podmínek není možné výrobky reklamovat.

Potřebujete poradit? Zavolejte nám!

Tel.: (+420) 608 354 888

www.labona.cz

labona